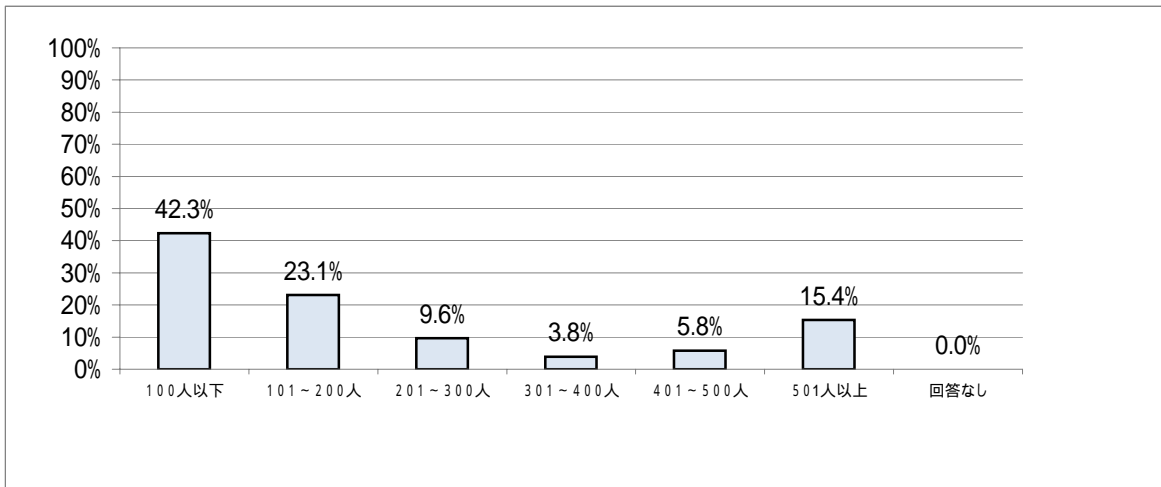


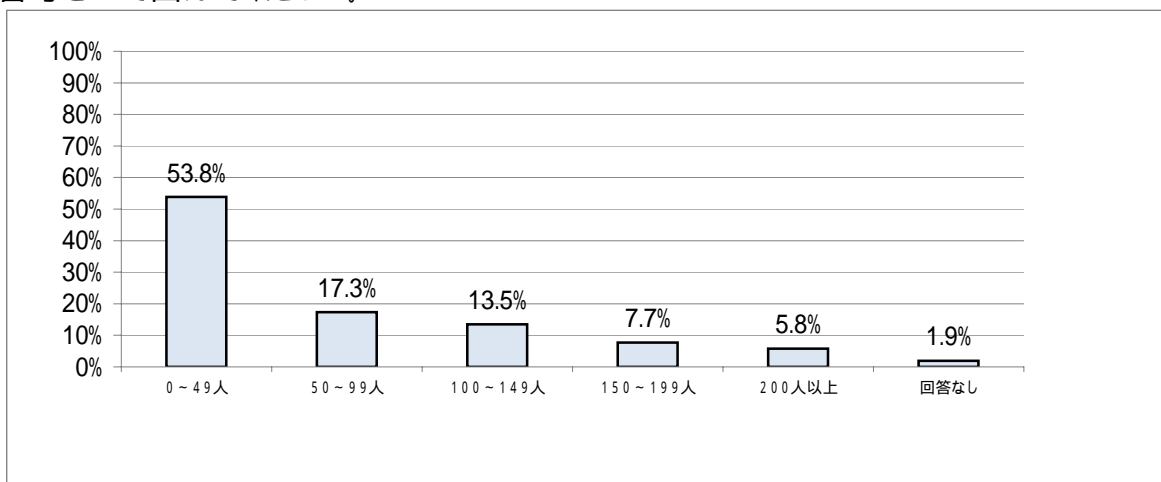
設問 1) 従業員数についてお答えください。

平成19年10月1日現在の総従業員数(埼玉県内で雇われている総数)をご記入ください。

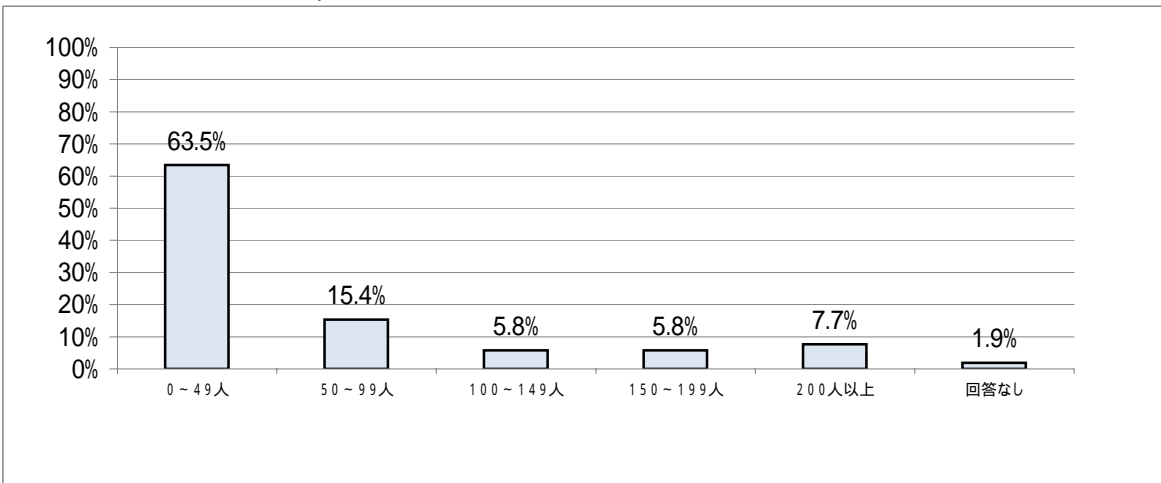
平均 238.46 人



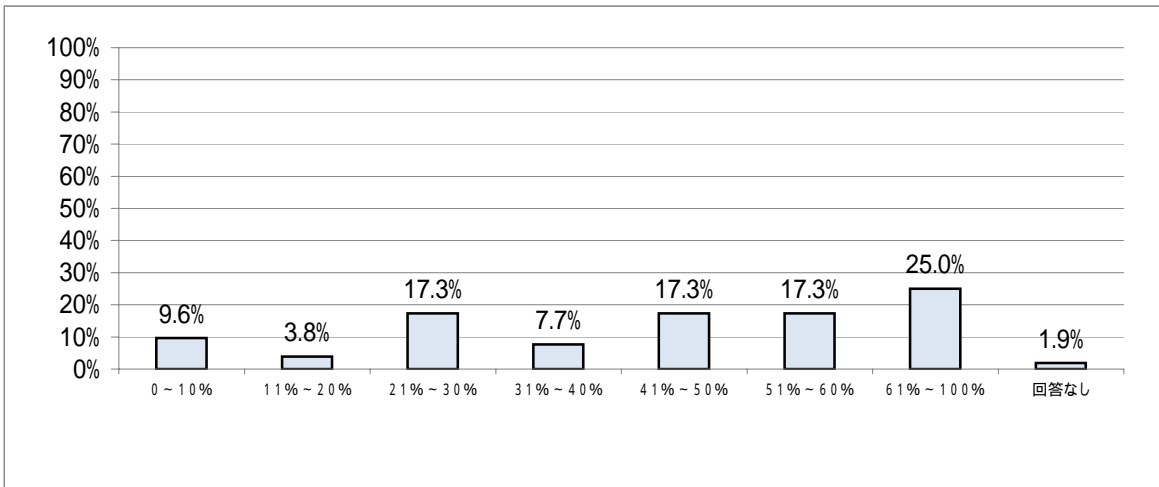
平成19年10月1日現在の従業員のうち、60歳~64歳の従業員数について該当する番号を で囲んでください。



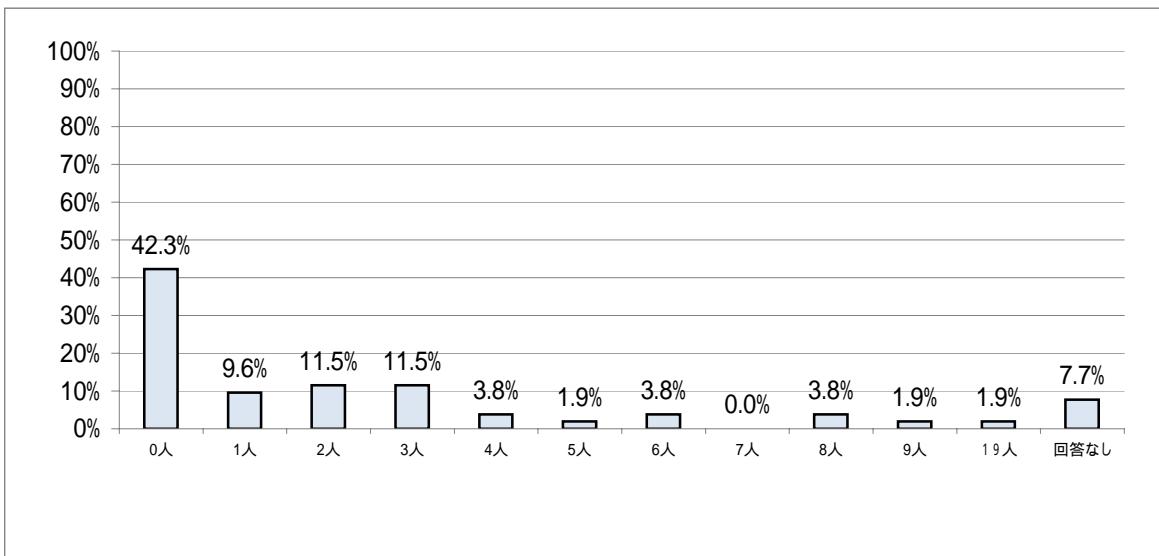
平成19年10月1日現在の従業員のうち、65歳以上の従業員数について該当する番号を で囲んでください。



すべての従業員に対する60歳以上の従業員数の比率を記入してください。
平均 44.60%

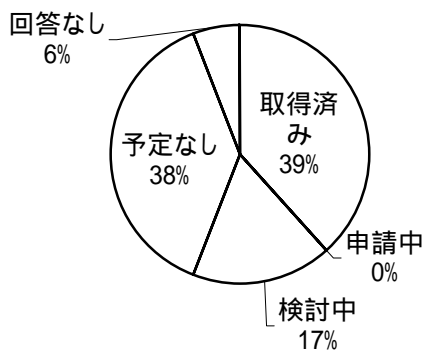


設問 2) 平成19年10月1日現在の障害者雇用者数(埼玉県内で雇われている総数)をご記入ください。

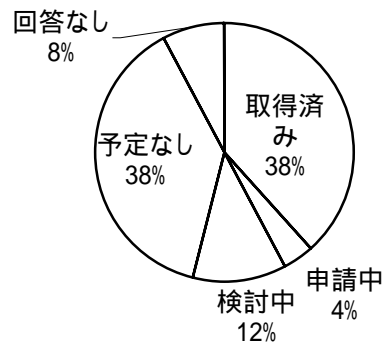


設問 3) 貴社が取得している規格・認証について該当する番号を で囲んでください。

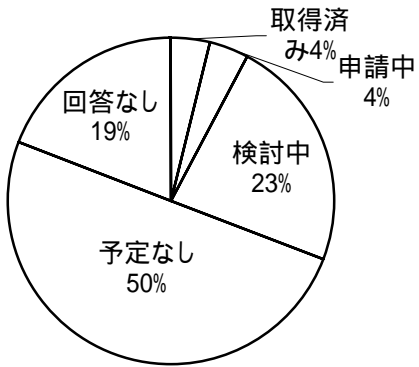
ISO9000シリーズ



ISO14000シリーズ



ISMS(情報セキュリティシステム)



プライバシーマーク

